



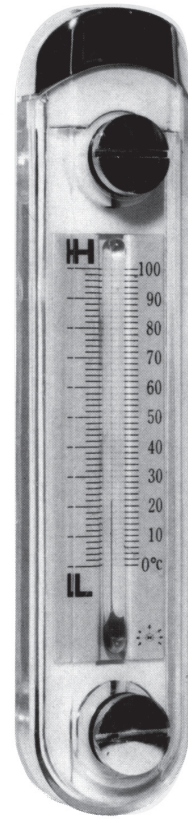
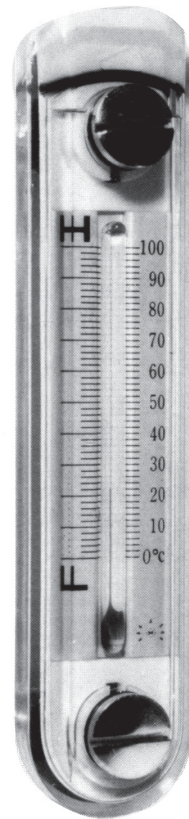
傳真 02-2999-0869



給油玻璃指示鏡

裝配機械用

DOT-MAR



KOHO INDUSTRIAL CO., LTD.

OSAKA, JAPAN



光宝興産株式会社

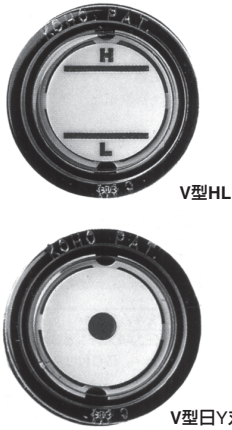
センサー



光宝興産株式会社

装機用 給油玻璃指示鏡

V型オイルポット窓

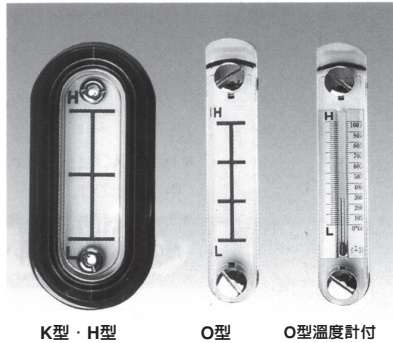


透明な本体はポリカーボネート樹脂ですからどのような衝撃にも破損しません。熱に対しては約100℃耐えられます。

(単位: mm)

コード	型式	取付穴径	外径	価格
HL	日の丸			
0093	0008	V-20 20 ±0.1	20.5	
0091	0001	VA-01 20.5 ±0.1	21.0	
0092	0007	VA-02 21 ±0.1	21.5	
0094	0009	V-25 25 ±0.1	25.5	
0095	0002	VA 28 ±0.1	28.5	
0096	0010	VAB 34 ±0.1	34.5	
0097	0003	VB 38 ±0.1	38.5	
0098	0004	VC 46 ±0.1	46.5	
0099	0005	VD 58.5 ±0.1	59.0	
0100	0006	VE 74 ±0.1	74.5	

K・H・O型オイルポット窓

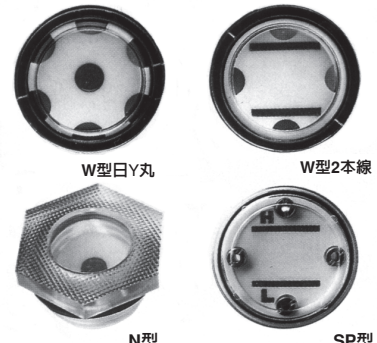


在庫

(単位: mm)

コード	型式	取付ネジ中心	取付ネジ径	価格
0260	0-A	60	M8 × 1.25	
0013	0-1	70		
0270	0-B	80		
0014	0-2	100	M10 × 1.50	
0280	0-C	120		
0015	0-3	150		
0033	K	50		
0034	H	70		
0035	KP	50		
0310	KS-40	40	M8 × 1.25	
0312	KS-50	50		
0314	KS-60	60		
0021	0-1温度計付	70		
0022	0-2温度計付	100	M10 × 1.50	
0023	0-3温度計付	150		

W・N・SP型オイルポット窓

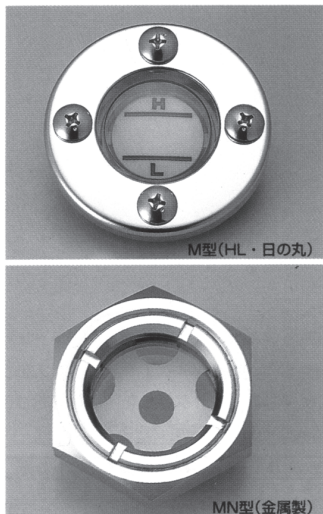


在庫

(単位: mm)

コード	型式	目盛	取付穴径	価格
0039	0044	W-25	25 ± 0.1	
0040	0045	W-30	30 ± 0.1	
0041	0046	W-35	35 ± 0.1	
0042	0047	W-40	40 ± 0.1	
0048	N-01	反射板なし	PF 1/4"	
0049	N-1		PF 3/8"	
0050	N-2		PF 1/2"	
0051	N-3	日の丸	PF 3/4"	
0052	N-4		PF 1"	
0053	N-5		PF 1 1/4"	
0029	SP-1	1本線	ネジ中心20	
0030	SP-2		ネジ中心28	
0028	SP-3A	2本線	ネジ中心38	
0031	SP-3		ネジ中心38	
0032	SP-4		ネジ中心53	

フンスイ式オイルポット窓

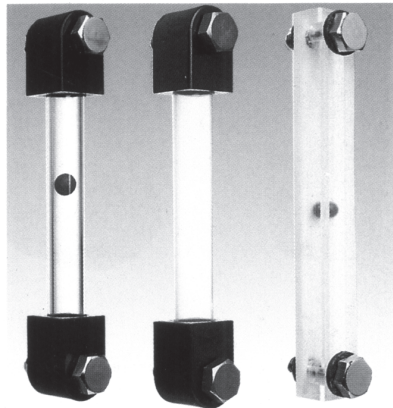


受注生産

(単位: mm)

コード	型式	取付穴径	取付ネジ	価格
HL	日の丸			
0121	0141	MA ネジ中心38	M5 × 0.8	
0122	0142	MB ネジ中心47.5		
0123	0143	MC ネジ中心54		
0124	0144	MD ネジ中心67.5		
0125	0145	ME ネジ中心81.5		
—	0161	MN-1/2" PF 1/2"		
—	0162	MN-3/4" PF 3/4"		
—	0163	MN-1" PF 1"		

LP・GX・AP型オイルポット窓



受注生産

(単位: mm)

型式	取付ネジ穴ピッチ	取付ネジ
LP-1	100~1500	M10 × 1.50
LP-2	100~1500	M12 × 1.75
LP-3	100~1500	M14 × 2.00
GX-1	100~1500	M10 × 1.50
GX-2	100~1500	M12 × 1.75
GX-3	100~1500	M14 × 2.00
AP-01	30~100	M 8 × 1.25
AP-02	30~100	M10 × 1.50
AP-1	40~300	M10 × 1.50
AP-2	50~300	M12 × 1.75
AP-3	60~500	M14 × 2.00
AP-4	80~500	M16 × 2.00

*オーダーは取付ネジ穴ピッチを指定して下さい。

NK・OK型オイル栓



在庫

コード	型式	取付ネジ径	価格
0054	NK-01	PF 1/4"	
0055	NK-1	PF 3/8"	
0056	NK-2	PF 1/2"	
0057	NK-3	PF 3/4"	
0058	NK-4	PF 1"	
0059	NK-5	PF 1 1/4"	

コード	型式	取付穴径	価格
0210	OK-1	10mm	
0220	OK-2	15mm	
0230	OK-3	20mm	
0240	OK-4	25mm	
0250	OK-5	30mm	



傳真 02-2999-0869

KOHO INDUSTRIAL CO., LTD.

光宝のオイルポット窓

装備機械用給油玻璃指示燈



K型 H型 O型 O型溫度計付

V型HL 日丸

型 式	取付穴徑 中心距離	螺絲穴徑	單 價	
O-A	60	M8x1.25	2,160	00
O-1	70		2,420	00
O-B	80	M10x1.50	2,560	00
O-2	100		2,700	00
O-C	120		3,400	00
O-3	150		4,260	00
K	50	M8x1.25	2,200	00
H	70		2,680	00
KP	50		2,060	00
KS-40	40		1,500	00
KS-50	50		1,660	00
KS-60	60		1,820	00
O-1溫度計付	70		M8x1.50	3,260
O-2溫度計付	100	3,900		00
O-3溫度計付	150	4,880		00
新O-1	70	M10x1.50	3,900	00
新O-2	100		4,880	00
新O-3	150		5,940	00

型 式	取付穴徑	外徑	單 價	
V-20	20±0.1	23	320	00
VA-01	20.5±0.1	22	320	00
VA-02	21±0.1	22	320	00
V-25	25±0.1	29	360	00
VA	28±0.1	32	400	00
VAB	34±0.1	39	520	00
VB	38±0.1	44	760	00
VC	46±0.1	50	880	00
VD	58.5±0.1	65	1,160	00
VE	74±0.1	80	1,580	00

M型 HL型・一本線・四穴日の丸・
反射板ナシ・(ネジ止め式) MN型(金屬)(耐熱用)

型 式	取付穴徑 中心距離	螺絲穴徑	單 價	
MA	38	M5x0.08	900	00
MB	47.5		1,260	00
MC	54		1,560	00
MD	67.5		1,840	00
ME	81.5		2,260	00
MN-1/2"	—	PF1/2"	2,220	00
MN-3/4"		PF3/4"	2,440	00
MN-1"		PF1"	2,740	00

W型日丸 2本線 N型 SP型

型 式	取付穴徑	目 盛	單 價	
W-25	25±0.1	日 2 本 丸 線	240	00
W-30	30±0.1		260	00
W-35	35±0.1		300	00
W-40	40±0.1		320	00
N-01	PF1/4"	反射板	280	00
N-1	PF3/8"	日 丸	320	00
N-2	PF1/2"		500	00
N-3	PF3/4"		660	00
N-4	PF 1"		800	00
N-5	PF1 1/4"		940	00
SP-1	中心20	1本線	1,080	00
SP-2	中心28		1,400	00
SP-3A	中心38	2本線	1,840	00
SP-3	中心38		1,760	00
SP-4	中心53		3,000	00

NK型 OK型 一油孔塞

型 式	取付穴徑	外 徑	單 價	
NK-01	PF1/4"	22	100	00
NK-1	PF3/8"	27	120	00
NK-2	PF1/2"	32	120	00
NK-3	PF3/4"	38	140	00
NK-4	PF 1"	45	140	00
NK-5	PF1 1/4"	56	160	00
OK-1	10mm	20	120	00
OK-2	15mm	25	120	00
OK-3	20mm	30	140	00
OK-4	25mm	35	140	00
OK-5	30mm	40	220	00